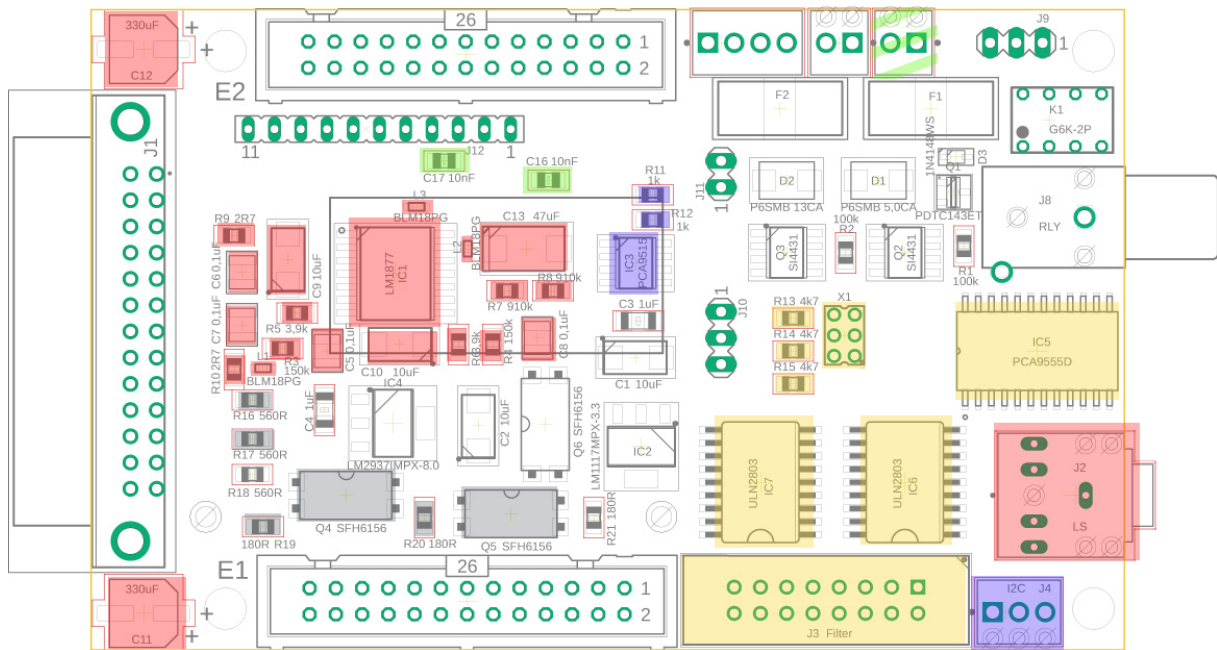
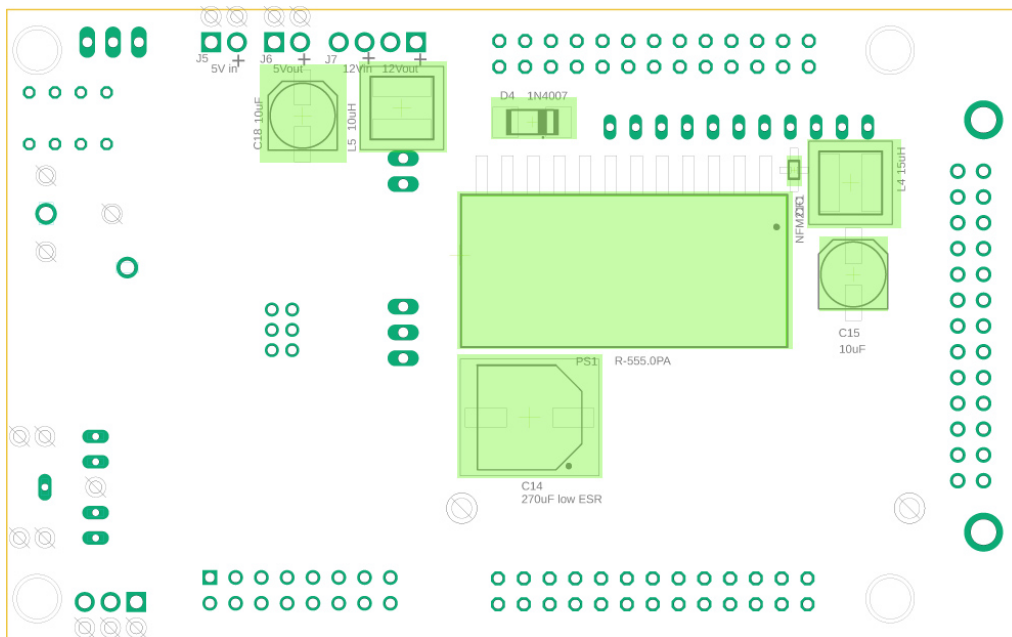


Systemplatine 1 Bestückungsoptionen



Oberseite



Unterseite

ohne Farbe



KISS (Bestückung obligatorisch)

NF-Verstärker (Kopfhörer und Lautsprecher)

Spannungsversorgung ausschließlich mit 12V (single supply)

CW-Option

I²C-Verstärker

Filteransteuerung (setzt i²C-Option voraus)